

## Artemis duo LED

## Montageanleitung

## Sicherheitshinweis

Die Fassung ④ dieser Leuchte darf nur von einer Elektrofachkraft installiert und gewartet werden. Das Leuchtmittel darf von Laien gewechselt werden. Gefahrenhinweis beachten!



## Gefahr

**Gefahr durch elektrischen Strom!**

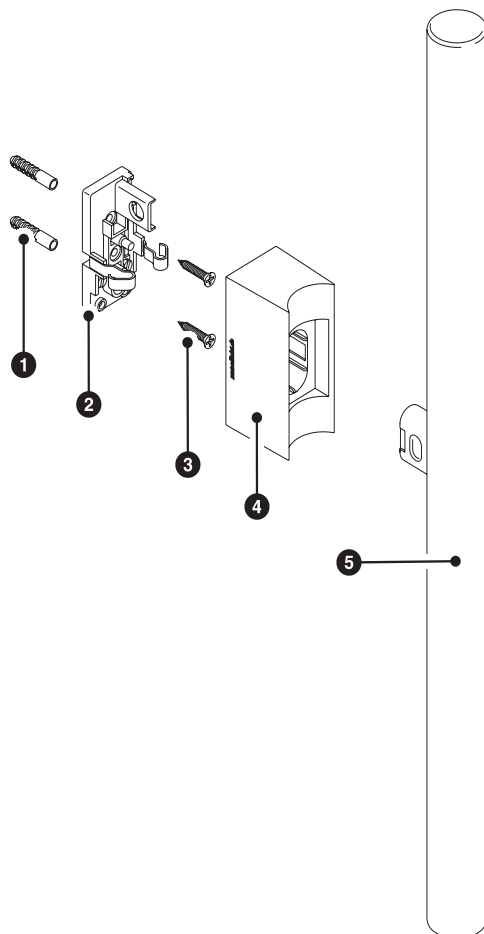
Tod und schwere Verletzungen durch elektrischen Strom sind möglich. Stellen Sie sicher, dass ausschließlich eine qualifizierte Fachkraft (Elektrofachkraft) die Fassung der Leuchte montiert, demontiert oder wartet. Montieren Sie niemals selber die Fassung ④ der Leuchte, wenn Sie nicht Elektrofachkraft sind.

Eine qualifizierte Fachkraft (Elektrofachkraft) finden Sie bei Ihrem Elektrofachbetrieb (Elektroinstallateur). Wenn Sie keine Elektrofachkraft oder keinen Elektroinstallateur finden, wenden Sie sich an den Verkäufer oder den Hersteller dieser Leuchte.

**Schwere Verletzungen und Tod durch elektrischen Strom sind möglich!**

Vor Montage und Demontage der Fassung und des Leuchtmittels Zuleitung immer spannungsfrei schalten!

## Lieferumfang



- ① 2 X Dübel S 6
- ② Klemmenplatte
- ③ 2 X Schraube 3,5 X 35mm
- ④ Gehäuse mit Fassung S14d
- ⑤ 1 X Leuchtmittel RADIUM RaLEDina®
- ⑥ Montageanleitung DE, EN

## Technische Daten

**Montageort**

Innenräume

**Montage**

Vertikale und horizontale Montage

**Spannungsversorgung**

230 V AC +/- 10 %, 50 Hz / 60 Hz

**Leistungsaufnahme**

14 W (2 x 7 W)

**Sockel**

S14d

**Energieeffizienzklasse**

Diese Leuchte enthält eine Lichtquelle der Energieeffizienzklasse G

**Lichtquelle**

2 x LED Linienlampe

RADIUM RaLEDina® RL-RAL1 60 DIM 7W/230/827/O/S14D

CCT 2700 K (warmweiß), EN 12464-1

dimmbar

25.000 h Lebensdauer (gemäß Herstellerangabe)

enthält kein Quecksilber

**Lampenlichtstrom**

470 lm (Leuchtmittel opalisiert)

**Schutzklasse**

Schutzklasse II

**Schutzart**

Leuchte: IP 20 gemäß DIN EN 60529

**Gehäusematerial**

Gehäuse: Kunststoff PBT GF 30

Verkleidung: Edelstahl 1.4301, AISI 304



## Gefahr

Die Kontakte der Leuchtmittelfassung können bei demontiertem Leuchtmittel unter Spannung stehen. Die Innenteile eines zerbrochenen Leuchtmittels können unter Spannung stehen.

**Schwere Verletzungen und Tod durch elektrischen Strom sind möglich!**

Vor dem Einsetzen oder dem Wechseln des Leuchtmittels Zuleitung spannungsfrei schalten.

Eine zerbrochenes Leuchtmittel kann Schnittverletzungen verursachen.

**Schwere Verletzungen an Händen, Armen, Gesicht und Augen sind möglich!**

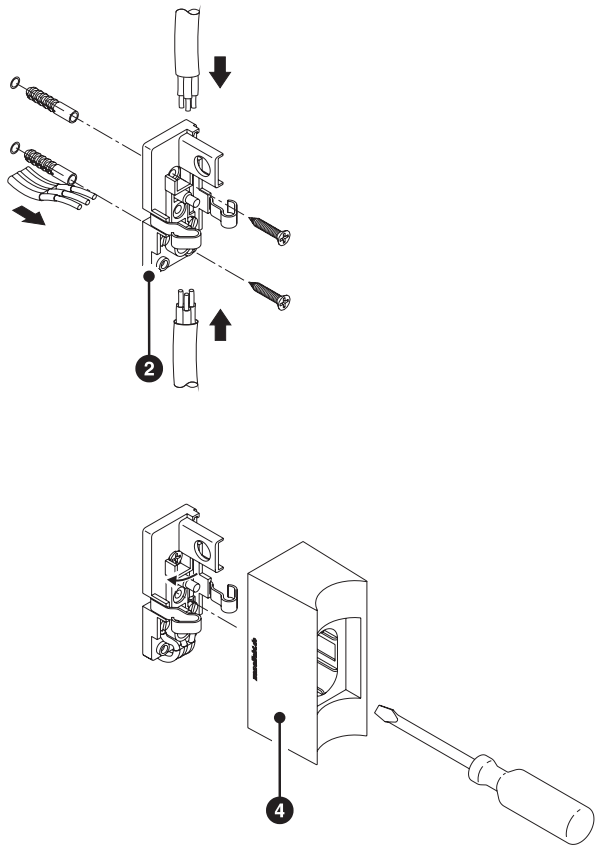
Ein zerbrochenes Leuchtmittel nur von einer Elektrofachkraft entfernen lassen.

Zum Entfernen Schutzhandschuhe, Gesichtsschutz und Schutzbrille tragen.

## Typenschild

Das Typenschild befindet sich auf der Innenseite des Gehäuses.

## Montage



### Schritt 1

Klemmenplatte **2** des Gehäuses mit Fassung S14d **4** an der vorgesehenen Fläche montieren.

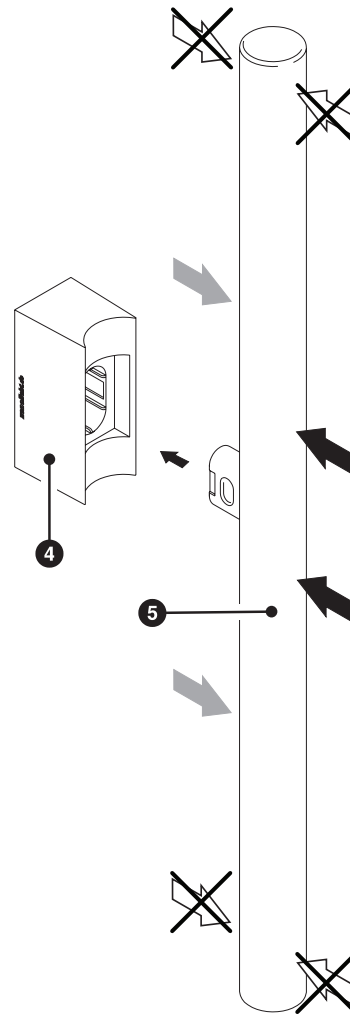
Gefahrenhinweis beachten!  
Elektrischen Anschluss vornehmen.

Gehäuse mit Fassung S14d **4** auf die Klemmenplatte **2** setzen und mit innenliegender Schraube fixieren.

Bitte beachten Sie die beigegefügte RADIUM-Montageanleitung „FASSUNGEN 662, 670 und 675 für RaLEDina®-Lampen“, Drucknummer CB1911192 G11005035.

RaLEDina® ist ein eingetragenes Warenzeichen der RADIUM Lampenwerk GmbH,  
Dr.-Eugen-Kersting-Straße 6, 51688 Wipperfürth, Deutschland

## Montage Fortsetzung



### Schritt 2

Gefahrenhinweis beachten! Leuchtmittel **5** vorsichtig in das Gehäuse mit Fassung S14d **4** einführen. Leuchtmittel nur an der markierten Stelle in die Fassung eindrücken. Zum Austausch das Leuchtmittel mit beiden Händen vorsichtig aus der Fassung entnehmen.



## Hinweis

Leuchtmittel bitte vorsichtig handhaben, Bruchgefahr!

## Reinigung und Pflege

Verstaubte Leuchtkörper und Metallteile werden mit einem weichen, fusselfreien Tuch oder Schwamm gereinigt.

## Entsorgung

Leuchten und Leuchtmittel gehören nicht in den Hausmüll.  
Geben Sie diese kostenfrei an den bekannten Rücknahmestellen ab.  
Bitte lesen Sie dazu unsere **Hinweise für die Entsorgung**.



## Hersteller

zenolicht GmbH  
HRB 30200  
Nernststraße 63  
28357 Bremen  
Germany  
FON +49 (0) 421 522 92 11  
FAX +49 (0) 421 522 92 12  
MAIL [info@zenolicht.de](mailto:info@zenolicht.de)  
WEB [www.zenolicht.de](http://www.zenolicht.de)

## Vertrieb